

# RAV4 Dodatna oprema



**TOYOTA**

ALWAYS A  
**BETTER WAY**





# RAV4 NA NOVO ZASNOVAN ŠPORTNI TERENEC

En avto, neskončne sanje. Za mestne ulice in podeželsko divjino. Kamor koli vas vodi življenje, s Toyota RAV4 in originalno Toyotino dodatno opremo bo vsako potovanje še prijetnejše.

Z okrasno, praktično in inovativno dodatno opremo lahko notranjost in zunanost svojega RAV4 povsem prilagodite lastnemu okusu. S Toyotino dodatno opremo ste lahko zvesti samemu sebi in vsak trenutek vožnje prilagodite lastnemu značaju.

## ZUNANJOST

04 OKRAS  
06 PREVOZ PRTLJAGE  
10 ZAŠČITA  
14 VARNOST

## NOTRANJOST

18 OKRAS  
20 VEČPREDSTAVNOST  
24 UDOBJE  
25 PREVOZ PRTLJAGE  
26 ZAŠČITA  
28 VARNOST



Predstavljajte si RAV4 po lastnem okusu. Oglejte si, kako močan in robusten bi bil videti z zaščito sprednjega odbijača, 17-palčnimi litimi platišči s petimi dvojnimi kraki in strojno obdelano površino v antracitni barvi. Stranski stopnici sta praktičen dodatek, meglenki pa pripomoreta k večji varnosti. Z originalno Toyotino dodatno opremo ni nič lažjega.



# ZA VAŠ NAČIN ŽIVLJENJA

S svojo elegantno obliko in močno držo bo novi RAV4 naredil drzen vtis, kamor koli ga boste zapeljali. Z originalno Toyotino dodatno opremo lahko izrazite značaj tako, da svojemu avtomobilu dodate nekaj samosvojesti in praktičnih rešitev.



## Črni okrasni paket

V kontrastni črni barvi, ki poudari obline RAV4.

**Karbonski okrasni paket**  
Športni dodatki s karbonskim videzom naredijo zunanost vašega avtomobila še zanimivejšo.



## Srebrni okrasni paket

Srebrna grafika še polepša že tako eleganten bočni profil.



## Karbonska pokrova ogledal

Videz ogljikovih vlaken je zvest oblikovni harmoniji RAV4, hkrati pa daje pridih športnega značaja.



## Stranski stopnici

Sodobna mestna in terenska zasnova z nedrsečo površino, ki omogoča varen in enostaven dostop do vašega avtomobila.

**Strešne sani**

Močne in lahke fiksne strešne sani, ki jih je mogoče kombinirati s Toyotinimi prečnimi nosilci za prevoz prtljage na strehi. Elegantno oblikovane sani v srebrni barvi se zlijejo s silhueto vašega avtomobila.

**Prečna nosilca**

Za uporabo s Toyotinimi strešnimi sanmi. Prečna nosilca je mogoče zakleniti na strešne sani in s tem ustvariti osnovo za vrsto nosilcev za strešni prevoz prtljage, kot so strešni kovčki in nosilci za kolesa.

**Vrečka za shranjevanje prečnih nosilcev**

Zaščiti vašo Toyotina prečna nosilca pred prahom in praskami, ko ju snamete s strehe in shranite.

**STREŠNI KOVČKI ZA SMUČI**

Thule Motion 800 – v sijajni črni barvi (na voljo tudi v sijajni srebrni)

Thule Pacific 700 – v srebrno sivi barvi

**Za pester dopust na snegu**

Strešni kovčki za smuči znamke Thule so po dolžini, obliki in prostornini prilagojeni varnemu prevozu vaše zimske športne opreme.

**Thule Motion 800**

Mere: 205 cm (D) x 84 cm (Š) x 45 cm (V)  
Prostornina: 460 litrov  
Za 5-7 parov smuči, 4-6 snežne deske  
Teža: 15 kg

**Thule Pacific 700**

Mere: 232 cm (D) x 70 cm (Š) x 40 cm (V)  
Prostornina: 420 litrov  
Za šest parov smuči ali štiri snežne deske  
Teža: 15 kg

**Lastnosti**

- možnost odpiranja z obeh strani za lažje natovarjanje in raztovarjanje;
- izjemno varen večtočkovni sistem centralnega zaklepanja;
- na otip prijetnega ključa ni mogoče odstraniti, dokler ne zaprete vseh ključavnic;
- možnost namestitve na Toyotina prečna nosilca;
- notranji paščki za pritrnitev tovora v kovčku;
- iz plastike ABS, ki ne zbledi in je odporna na UV-žarke.

**NOSILCI ZA SMUČI IN SNEŽNE DESKE**

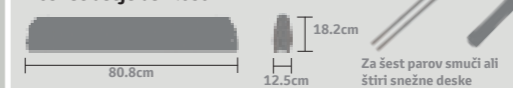
Večji nosilec za smuči in snežne deske

**Preprosto naložite in odpeljite**

Nosilec je mogoče enostavno namestiti in zakleniti na Toyotine prečne nosilce, tako da lahko smuči in snežne deske hitro naložite nanje, kadar koli si zaželite.

**Nosilec srednje velikosti**

Za štiri pare smuči ali dve snežni deski

**Nosilec večje velikosti**

Za šest parov smuči ali štiri snežne deske

**Lastnosti**

- teža: 3,2 kg (srednji), 4,2 kg (večji);
- smuči so zaščitene z gumo;
- sistem centralnega zaklepanja nudi maksimalno varnost;
- odpiranje z gumbom je enostavno tudi v rokavicah;
- večji nosilec je mogoče potisniti v stran za lažje natovarjanje in raztovarjanje.

**STREŠNI KOVČEK**

Thule Pacific 200 - v srebrno sivi barvi

**Kot nalašč za počitnice**

Jakne, obleke, kratke hlače, čevlji in igrače; strešni kovček Thule je idealna rešitev za prevoz vsega, kar potrebujete za dolge počitnice ali oddih ob koncu tedna.

**Thule Pacific 200**

Mere: 175 cm (D) x 82 cm (Š) x 45 cm (V)  
Prostornina: 410 litrov  
Teža: 14 kg

**Lastnosti**

- možnost odpiranja z obeh strani za lažje natovarjanje in raztovarjanje;
- izjemno varen večtočkovni sistem centralnega zaklepanja;
- na otip prijetnega ključa ni mogoče odstraniti, dokler ne zaprete vseh ključavnic;
- možnost namestitve na Toyotina prečna nosilca;
- notranji paščki za pritrnitev tovora v kovčku;
- iz plastike ABS, ki ne zbledi in je odporna na UV-žarke.



## NOSILCI ZA KOLESJA



**Torba za shranjevanje zložljivega nosilca za kolesa**  
Robustna namenska torba za shranjevanje in prevoz zložljivega zadnjega nosilca za kolesa, ko ga snamete z avtomobila in ga zložite.

**Zložljiv nosilec za kolesa**

Mogoče ga je zložiti za enostavnejšo namestitve, uporabo in shranjevanje. Z njim lahko prevažate eno ali dve kolesi, opremljen pa je tudi z varnostno ključavnico in nosilcem luči in registrske tablice ter 13-pinsko električno vtičnico.



Glavne značilnosti:	Zadnji nosilci za kolesa		Strešni nosilec za kolesa
	Nosilec za namestitve na kljuko	Zložljiv	
Nosilnost (kolesa)	2	2	1
Skupna nosilnost (kg)	36	60	15
Mere D x Š (cm)	105 x 58	123 x 61	159 x 29
Teža enote (kg)	14	16.9	4.4
Primeren za okvirje naslednjih mer (mm)	22 - 70	22 - 80	20 - 80
Sistem pritrditve na vozilo	Vse originalne Toyotine vlečne kljuke	Vse originalne Toyotine vlečne kljuke	Združljiv z oglatimi prečnimi nosilci in nosilci iz ekstrudiranega aluminija
Električni vtič/zadnje luči	13-pinski		-
Varnost	Možnost zaklepanja kolesa na nosilec Možnost zaklepanja nosilca na avtomobil Sistem z enim ključem		Možnost zaklepanja kolesa na nosilec Možnost zaklepanja nosilca na avtomobil -
Ustreza standardu za trčenja v mestu	Da		Da
Razno	Največja teža enega kolesa: 20 kg. Združljivo s kolesi z zavornimi diski. Možnost nagiba za lažji dostop do prtljažnika.		Na UV-žarke odporna plastika. Združljiv s kolesi širine do 5,6 cm

## VLEČNE KLJUKE



Toyota nudi pestro izbiro fiksnih, vodoravnih in navpičnih snemljivih vlečnih kljuk. Vse nudijo veliko vlečno zmogljivost, nanje pa je mogoče namestiti zadnji Toyotin nosilec za kolesa.

**Lastnosti**

- vlečna zmogljivost med 800 in 2000 kg, odvisno od vrste motorja. Vlečna kljuka je zasnovana za vlečno zmogljivost vašega avtomobila;
- vlečna kljuka je opremljena z zaščitno glavo s Toyotinim logotipom;
- na vse Toyotine vlečne kljuke je mogoče namestiti zadnje Toyotine nosilce za kolesa;
- snemljivim vlečnim kljukam je priložen plastičen pokrov, ki ga namestite, ko odstranite kljuko;
- snemljive vlečne kljuke pritrđite ali snamete tako, da obrnete gumb, v katerem je tudi varnostna ključavnica.

## ELEKTRIČNA NAPELJAVA ZA VLEČNO KLJUKO



Za vašo varnost in varnost vašega avtomobila je poskrbljeno z električno napeljavo Toyotine vlečne kljuke. Električna napeljava je zasnovana za vsak Toyotin model posebej in neopazno povezuje luči in smernike vašega avtomobila z lučmi in smerniki na prikolicah ali nosilcu za kolesa.

**Lastnosti**

- napeljava ima samostojno vezje in modul z varovalko, ki preprečuje preobremenitev obstoječega električnega sistema v vašem avtomobilu;
- modul z varovalko preprečuje, da bi napake na vezju prikolic vplivale na sisteme v vašem avtomobilu. Smerniki v vašem avtomobilu bodo na primer delovali, tudi če tisti na prikolicah odpovejo;
- Toyotini strokovnjaki so kabel napeljali tako, da ni v stiku s premečnimi avtomobilskimi deli, toploto, neravnimi površinami in kovinskimi robovi;
- noben kabel se ne more zatakni v oviro na cesti in ni v napoto med natovarjanjem ali raztovarjanjem prtljažnika;
- namenske ojačitve in zaščite ščitijo kabel pred poškodbami in posledicami kratkega stika, kot so odpoved svetil ali požar;
- na voljo s 7-pinsko ali 13-pinsko vtičnico.

## VMESNIKI ZA VTIČNICE



Če že imate prikolico ali zadnji nosilec za kolesa ali če bi radi najeli prikolico na potovanje v tujini, boste morda ugotovili, da se električna vtičnica razlikuje od tiste na vašem avtomobilu. Takšno težavo je enostavno odpraviti s Toyotinim vmesnikom za vtičnice.

Toyotini vmesniki vam omogočajo varno priključitev električne napeljave vlečne kljuke vašega avtomobila na električno napeljava prikolic ali nosilca za kolesa, če vtiči niso enaki. Na voljo so v treh različicah:

- iz 7-pinskega (avtomobil) v 13-pinski (prikolica);
- iz 13-pinskega (avtomobil) v 7-pinski (prikolica);
- iz 13-pinskega (avtomobil) v dvojno vtičnico 12N-12S (prikolica).

**Zaščita sprednjega odbijača, kromirana**

Kombinacija odpornega kompozitnega materiala v črni barvi in kromiranega okrasnega detajla daje sprednji mreži hladilnika robusten videz.

**Zaščitne bočne letve**

Zanesljiva zaščita bokov vašega avtomobila pred manjšimi praskami. V robustni črni barvi.

**Vogalne zaščitne letve**

Strateško nameščene na vogalih sprednjega in zadnjega odbijača, da ju ščitijo pred praskami. V robustni črni barvi.

**Zaščita zgornjega roba zadnjega odbijača, črna**

Zaščita iz robustnega kompozitnega materiala v črni barvi sega prek roba odbijača in ga izdatno ščiti med natovarjanjem in raztovarjanjem prtljažnika.

**Zaščitna folija zadnjega odbijača**

Izjemno odporna samolepilna folija, ki je po meri prilagajena obliki zadnjega odbijača in ga ščiti pred praskami, do katerih lahko pride med natovarjanjem in raztovarjanjem. Transparentna ali v zrnati črni barvi.

**Zaščitna folija za kljuke na vratih**

Skoraj nevidna, a odporna zaščita pred praskami, ki bi jih okrog vratnih kljuk lahko povzročili z rokavicami, prstani in ključi.



**Zaščita pokrova motorja**

Zlije se s sprednjim robom pokrova motorja in odbija pršenje vode, blata in kamenja stran od vetrobranskega stekla. V elegantni temni barvi.



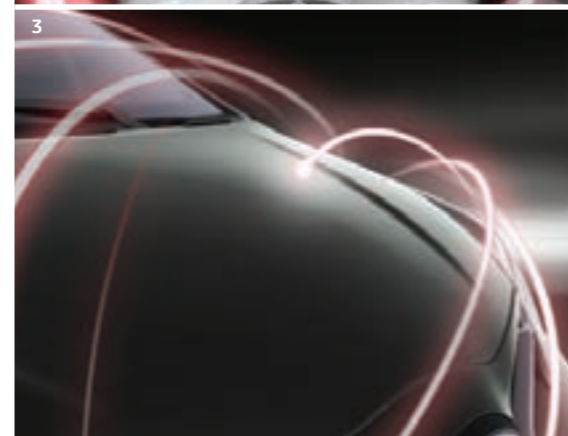
**Deflektorji zraka**

Aerodinamično oblikovani za zaščito pred vetrom in hrupom med vožnjo z odprtimi stekli. Za sprednja in zadnja bočna stekla.



**Zavesice proti blatu, spredaj in zadaj**

Oblikovane za kolesne oboke, da pomagajo preprečiti pršenje vode, blata in kamenja po avtomobilu. Za sprednji in zadnji kolesi.



2

4



**1. Sredstvo ProTect\* za lita platišča\***  
 Premaz ProTect na osnovi silicija zaščiti površino litih platišč pred madeži in umazanijo, do katerih pride zaradi zavornega prahu, razmer na cesti in vremena.

**2. Korektor laka v razpršilu**  
 Popolna paleta Toyotinih standardnih barv v razpršilu za hitro in enostavno popravilo manjših nepopolnosti na laku.

**3. Sredstvo ProTect\* za karoserijo\***  
 Pomaga ohraniti brezhiben videz zunanje lakirane površine in bočnih stekel tako, da zatesni površine z nevidnim keramičnim trdnim slojem.

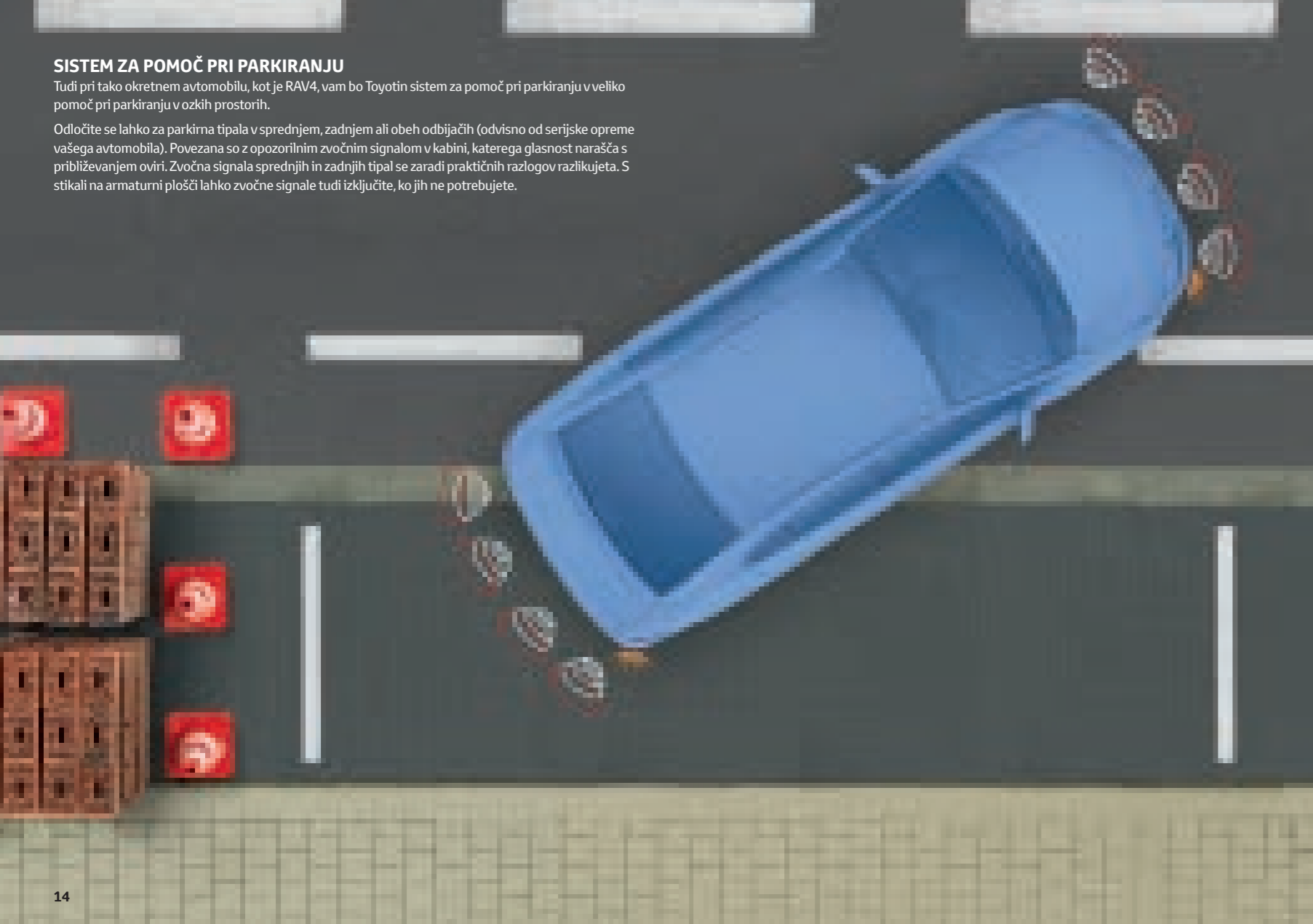
**4. Korektor laka v obliki pisala**  
 Korektorji laka v obliki pisala omogočajo enostavno in čisto odpravljanje manjših prask in odrgnin na laku. Na voljo v popolni paleti Toyotinih barv.

\* Sredstvo Toyota ProTect mora nanesti strokovno usposobljeno Toyotino osebo. Za podrobnosti se obrnite na najbližjega prodajalca Toyotinih vozil.

**SISTEM ZA POMOČ PRI PARKIRANJU**

Tudi pri tako okretnem avtomobilu, kot je RAV4, vam bo Toyotin sistem za pomoč pri parkiranju v veliko pomoč pri parkiranju v ozkih prostorih.

Odločite se lahko za parkirna tipala v sprednjem, zadnjem ali obeh odbijačih (odvisno od serijske opreme vašega avtomobila). Povezana so z opozorilnim zvočnim signalom v kabini, katerega glasnost narašča s približevanjem oviri. Zvočna signala sprednjih in zadnjih tipal se zaradi praktičnih razlogov razlikujeta. S stikali na armaturni plošči lahko zvočne signale tudi izklopite, ko jih ne potrebujete.

**Meglenki**

Toyotini meglenki za vaš RAV4 nudita močno dodatno osvetlitev za varnejšo vožnjo v slabih vremenskih razmerah, na primer v megli, močnem deževju in sneženju.

**1. Varnostni trikotnik**

Zakonsko predpisan v mnogih evropskih državah. Trikotnik predstavlja jasno opozorilo drugim voznikom, da ste se ustavili na cesti.

**2. Odsevni jopič**

Obvezna oprema za nepričakovane težave. Dobra vidnost je zlato pravilo osebne varnosti v vseh vremenskih pogojih.

**3. Komplet prve pomoči**

Vse potrebščine za oskrbo manjših poškodb, skrbno shranjene v higienični in praktični torbici za prenašanje.

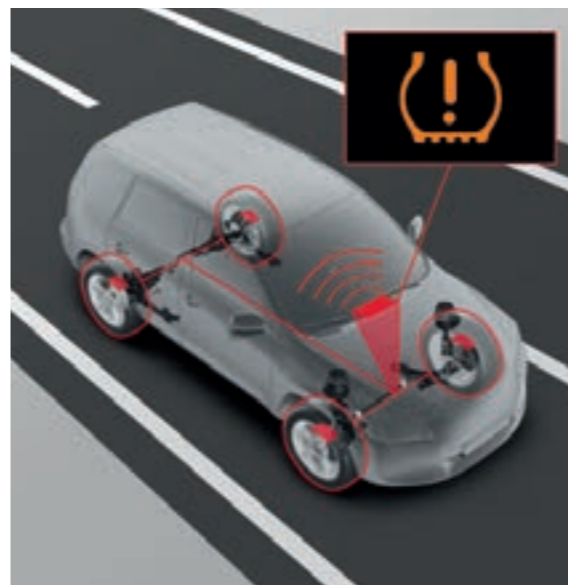
**4. Varnostni komplet**

Varnostni trikotnik, komplet prve pomoči in odsevni jopič v elegantni torbici.





Toyotina dodatna oprema zajema okrasne in praktične rešitve. Lita platišča Pitlane, karbonski okrasni paket, karbonski pokrovi ogledal in kromirana letev na bočnih vratih ustvarijo zelo samosvoj videz. Strešne sani in prečna nosilca pripomorejo k vsestranskemu prevozu prtljage in tovora.



#### Sistem za nadzor tlaka v pnevmatikah

Tudi najprevidnejši vozniki se lahko znajdejo na cesti s prazno pnevmatiko zaradi neustreznega tlaka v pnevmatiki. Toyotin sistem za nadzor tlaka v pnevmatikah pomaga zmanjšati verjetnost, da do tega pride, in s tem pripomore k varnejši vožnji, enakomernejši obrabi pnevmatik in manjši porabi goriva.

Sistem je opremljen z ventili s tipali, ki nenehno zaznavajo tlak v vseh pnevmatikah. Ta so povezana z opozorilnim sistemom v kabini, ki vas opozori, če tlak v pnevmatikah pade pod prednastavljeno raven. Na ta način vam sistem omogoča, da takoj ustrezno ukrepate.

**Platišča za zimske pnevmatike, 17-palčna**  
Oblikovana za robustne pnevmatike. Ob poslabšanju vremena jih preprosto zamenjajte s svojimi običajnimi litimi platišči in se izognite dragim menjavam pnevmatik.



**Torbe za shranjevanje pnevmatik**  
Zaščitijo vaša platišča in/ali pnevmatike pred poškodbami, do katerih bi lahko prišlo med shranjevanjem pnevmatik.



#### Varnostni kolesni vijaki

Vijaki iz kaljenega jekla z okroglim profilom ter kodiranim ključem preprečujejo krajo vaših litih platišč. Dopolnjujejo obstoječe kolesne vijake.



#### Zaščita avtomobila

Pomirjujoče je imeti avtomobil, ki je varen kot RAV4. S Toyotinim alarmnim sistemom boste še bolj pomirjeni, vaš parkiran avtomobil pa še dodatno zaščiten.

Zanesljiv alarmni sistem, ki dopolnjuje serijsko vgrajeno elektronsko blokado motorja. Na voljo je tudi dodatno tipalo nagiba, ki vas z alarmom opozori na poskus tatvine in vleke vozila.



# VAŠ OSEBNI PROSTOR

Vsestranski sedeži, vrhunska kakovost in prefinjeni materiali. Notranjost Toyote RAV4 je zasnovana za užitek v vožnji. S Toyotino dodatno opremo po vaši izbiri bo še bolj mikavna. S široko ponudbo dodatne opreme lahko ustvarite osebni prostor, ki bo povsem prilagojen vašim željam.



## Usnjeno oblaginjenje

Nič ni tako elegantno in razkošno kot originalno Toyotino usnjeno oblaginjenje. Vsak dizajn in barvna kombinacija nudita izjemno udobno sedenje ter odpornost in praktičnost. Večina modelov je na voljo v dveh različicah: v usnjeni luksuzni različici in v standardni različici z naslonjali sedežev iz PVC-ja.

**1.** Usnje v črni in temno rožnati barvi s prešito površino in vtisnjnim logotipom RAV4. Na voljo v luksuzni in standardni različici (glavna slika na nasprotni strani).

**2.** Usnje v črni in bež barvi z vodoravnimi šivi in vtisnjnim logotipom RAV4. Na voljo v luksuzni in standardni različici.

**3.** Usnje v črni barvi s prešito površino in vtisnjnim logotipom RAV4. Na voljo v luksuzni in standardni različici.

**4.** Usnje v črni barvi z vodoravnimi šivi in vtisnjnim logotipom RAV4. Na voljo samo v standardni različici.

**5.** Sedeži iz črnega usnja in Alcantare z dvojnimi šivi, ki poudarijo oblaginjenje sedala in naslonjala. Na voljo samo v standardni različici.

## Aluminijasti ščitniki vratnih pragov

Privlačna praktičnost. Aluminijasti ščitniki vratnih pragov zaščitijo lak na pragovih pred vsakodnevno obrabo. Za sprednji in zadnji kolesi.







#### Radio in večpredstavnost

TAS300 predstavlja pametno izbiro radijskega sprejemnika in večpredstavnostnega sistema, če vaš avtomobil ni opremljen s sistemom Toyota Touch® 2 in če ne potrebujete navigacijskega sistema. Poleg odličnega radijskega sprejemnika ima tudi CD-predvajalnik z možnostjo povezave s prenosnimi predvajalniki.

#### Lastnosti:

- radijski sprejemnik AM/FM;
- CD-predvajalnik z možnostjo predvajanja formatov mp3/wma;
- vhodi AUX, USB in iPod®;
- podpora za standard oddajanja digitalnega zvoka (DAB);
- trije načini digitalne obdelave signalov za izenačevanje zvoka.

20



#### Nadgradnje sistema Toyota Touch® 2

Enostavno, intuitivno in uporabniku prijazno. Večpredstavnostni sistem Toyota Touch® 2 vam omogoča upravljanje informacijskega in razvedrilnega sistema prek zaslona na dotik ter povezljivost s sistemi Bluetooth®, iPod® in mp3, kot dodatna možnost pa sta na voljo tudi radijski sprejemnik in CD-predvajalnik.

Sistem Toyota Touch® 2 with Go je idealna nadgradnja, če želite svojemu sistemu dodati navigacijski sistem.

Z nadgradnjo Toyota Touch® 2 with Go Plus dobite vse, kar vključuje sistem Toyota Touch® 2 with Go, hkrati pa še dodatne možnosti povezljivosti Wi-Fi in še naprednejše ravni delovanja, komunikacije in navigacije.

#### Navigacijski sistem Go za Toyota Touch® 2

Idealna nadgradnja, če želite večpredstavnostnemu sistemu Toyota Touch® 2 v svojem avtomobilu dodati navigacijski sistem. Neopazno se poveže z obstoječimi funkcijami vašega sistema in nudi navigacijo z zemljevidi, ki pokrivajo vso Evropo, in obilo drugih potovalnih funkcij.



#### Navigacijski sistem s celotnim zemljevidom

Vozniku prijazen navigacijski sistem z zemljevidi, ki pokrivajo celotno Evropo, prikazuje kažipote ter križišča in vam pomaga pri razvrščanju po vozniških pasovih. Navodila so na voljo v 20 jezikih po vaši izbiri.

#### Intuitivni predlogi obvozov

Prometne informacije v realnem času\* vas opozarjajo na morebitne zastoje na načrtovani poti. Sistem preračuna potencialno zamudo in predlaga obvoz, da se izognete težavi.

#### Obvestila o omejitvah in meritvah hitrosti

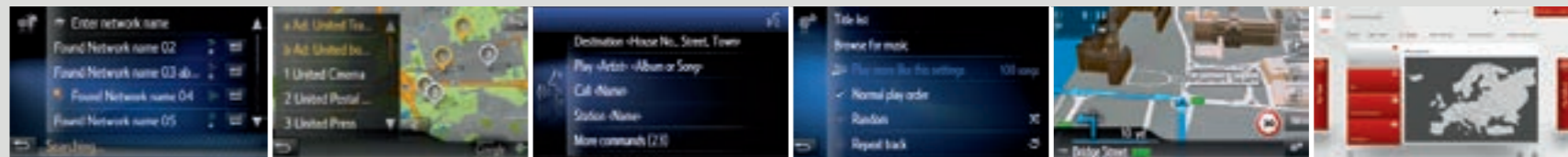
Vozite varno s pomočjo opozoril o omejitvah hitrosti, vključno z možnostjo nastavitve opozorila pri določeni hitrosti. Sistem vas opozarja na stacionarne radarje (v državah, v katerih je to dovoljeno).

#### Toyota Eurocare in klici v sili

S pritiskom na gumb dobite neposreden dostop do storitev pomoči v sili ali do asistenc na cesti. Ko ste povezani, lahko sporočite svojo natančno lokacijo, ki je prikazana na zaslonu.

#### Navigacijski sistem Go Plus za Toyota Touch® 2

Z nadgradnjo Toyota Touch® 2 with Go Plus dobite navigacijski sistem in vse, kar vključuje sistem Toyota Touch® 2 with Go, hkrati pa še dodatne možnosti navigacije, kot so mestni zemljevidi v 3D, možnost povezljivosti Wi-Fi ter naprednejše ravni delovanja in komunikacije.



#### Povezljivost Wi-Fi

Prek sistema imate kot alternativo povezavi Bluetooth® možnost dostopa do Toyotinih spletnih storitev. Prek povezave z dostopno točko Toyota Hotspot lahko uporabljate javne in zasebne dostopovne točke ali pa za mobilno dostopovno točko uporabite svoj pametni telefon.

#### Toyota Online in aplikacije

Toyotina spletna storitve vključujejo spletno krajevno iskanje in storitvi Google Street View\* in Panoramio™. Lahko prenesete tudi vrsto odličnih aplikacij\*, kot so aplikacije za promet v realnem času podjetja TomTom, cene goriv, prosta parkirna mesta, AUPEO! in Coyote.

\*Ovisno od lokalne dostopnosti storitev.

#### Glasovno upravljanje

Prepoznavanje glasovnih ukazov pripomore k varnejši vožnji. Vnesete lahko vozne cilje in glasbene želje ter celo poiščete in pokličete telefonske stike, ne da bi pri tem umaknili pogled s ceste.

#### Predvajaj podobno glasbo

Dostop do glasbe in upravljanje glasbenih zbirk sta precej enostavnejša. Funkcija "play more like this" prepozna glasbo, ki jo predvajate, in priporoča sezname skladb, ki ustrezajo vašemu razpoloženju.

#### Mestni zemljevidi v 3D-načinu

V večjih mestih si lahko ogledate tridimenzionalne slike znanih stavb in drugih orientacijskih točk na poti, s pomočjo katerih je navigacija še jasnejša in enostavnejša.

#### Toyotina podpora za zemljevide

Enostavno posodabljanje zemljevidov in informacij o poti. Posodobitve programske opreme, zemljevidov, omejitev hitrosti in meritve hitrosti so na voljo dvakrat letno in so prva tri leta brezplačne.

21





#### Sistem za razvedrilo potnikov na zadnjih sedežih

Namensko zasnovan za izjemno zabavo v avtomobilu. Osrednji element modularnega sistema je napajalna postaja, ki jo namestite na hrbtno stran naslonjala sprednjega sedeža in nudi razvedrilo po vaši izbiri.

Na družinskih izletih lahko postajo uporabite kot držalo za naprave, kot sta prenosni DVD predvajalnik ali iPad®. Na službenem potovanju lahko na prazno postajo obesite obešalnik za obleko, da ne zmečkate svojega suknjiča. Na hrbtnih straneh naslonjal obeh sprednjih sedežev imate lahko nameščeni dve povezani napajalni postaji.

#### 1. Prenosni DVD-predvajalnik

Prenosna enota, ki jo lahko z ustreznim napajalnikom uporabljate tudi doma. Opremljena je s 7-palčnim zaslonom, večpredstavnostno podporo, vhodom USB, rezo za kartico SD in vhodom AV za pametni telefon.

#### 2. Brezžične infrardeče slušalke

Visokokakovosten stereo zvok z neodvisnim upravljanjem glasnosti. Slušalke se samodejno izključijo, če dalj časa ne prejemajo signala, in tako podaljšajo življenjsko dobo baterij.

#### 3. Nosilec za iPad®

Stabilen podstavek za iPad® 2 ali 3 med vožnjo. Na voljo tudi z dodatnim adapterjem za iPad Air® 1 in 2.

#### 4. Obešalnik za obleko

Mogoče ga je namestiti v napajalno napravo sistema za razvedrilo in je idealno oblikovan za obešanje suknjiča za sedežem, kjer se ne bo zmečkal.



#### Toyota Hotspot

Omogoča sočasno mobilno povezljivost do pet naprav Wi-Fi, vključno z navigacijskim sistemom Toyota Touch® 2 with Go Plus, telefoni, tabličnimi in prenosnimi računalniki. Sistem lahko varno pritrđite v svojem avtomobilu brez kablov in žic, neposredno v sistem akumulatorja, ki omogoča neprekinjeno napajanje.

- namensko zasnovan za uporabo v avtomobilu;
- dvojna antena s hitrim prenosom skrbi za boljši sprejem in zmanjša težave, povezane z Dopplerjevim učinkom;
- omogoča uporabo kartic SIM poljubnih operaterjev mobilne telefonije GSM;
- uporabniku prijazen spletni vmesnik omogoča osebne nastavitve funkcij, kot so parametri povezave;
- enostaven za uporabo s preprostimi gumbom za vklop/izklop in barvnimi diodami, ki označujejo stanje in dejavnost sistema;
- brez tehničnih težav, kakršne poznamo pri uporabi pametnega telefona v vlogi vroče točke, in brez omejitev ponudnikov internetnih storitev;
- v okviru Toyotine garancije.



#### Nastavljivi nosilec tabličnega računalnika

Nosilec tabličnega računalnika je mogoče vstaviti v napajalno postajo, ki je nameščena okrog vzglavnikov na sprednjih sedežih. Zdržljiva je z vsemi znamkami tabličnih računalnikov, saj je mogoče nastaviti velikost, zorni koti ter jo obrniti ležeče ali pokončno.



### Ogrevanje sedežev

Zmerna toplina sedežev v hladnih nočeh in ledeno mrzlih jutrih. Ogrevanje sprednjih sedežev je na voljo zdaj. Ogrevanje zadnjih sedežev bo na voljo od marca 2016.



### Predgretje kabine in motorja

Idealno za uporabo v zelo hladnih podnebnjih. Sistem je mogoče priklopiti v domačo 220-voltno vtičnico in tako predgreti blok motorja za lažji zagon in hkrati z dovajanjem toplega zraka ustvariti prijetnejšo temperaturo v kabini ter odmrzniti stekla. Na voljo maja 2016.

## UDOBJE V NOTRANJOSTI

### Hladilna skrinja Slim-line

7,5-litrska hladilna skrinja v obliki naslona za roko, ki jo z varnostnim pasom pritrđite na zadnje sedeže. Lahko jo priključite v 12-voltno vtičnico in vaša okrepčila bodo ostala vroča ali hladna.



### Pepelnik/košek za odpadke

Priročno nameščen v držalu za kozarec. Dobro zatesnjen pokrov z vzmetjo zadrži neprijetne tobačne vonjave in odpadke.

## PREVOZ PRTLJAGE V AVTOMOBILU

### Navpična mreža za pritrđitev tovora

Pritrditi jo je mogoče na stranski steni v prtljažniku in vsebuje žepe za shranjevanje manjših predmetov, ki jih želite vedno imeti na dosegu rok.



### Zložljiv zaboj za shranjevanje

Domiselna zasnova, ki jo je mogoče zložiti, ko je ne uporabljate, nudi prostor za shranjevanje do 10 kilogramov potovalnih potrebščin.





**Obloga prtljažnika, hibridna različica**

Posebej zasnovana za hibridni RAV4. Obloga iz odporne upogljive plastike z nedrsečo površino in visokimi robovi zaščiti tepih v prtljažniku.

**Obloga prtljažnika**

Iz odporne upogljive plastike z nedrsečo površino in visokimi robovi za zaščito tepiha v prtljažniku pred blatom, umazanijo, peskom in tekočinami.

**Tkani tepihi**

Mehki tekstilni tepihi z odporno podlago, ki nudijo odlično zaščito tal. Oblikovani po meri, na voznikovi strani pa opremljen s pritrdišči, ki ga držijo na mestu.



**Tepihi iz prestižnega velurja**

Kombinacija luksuznega velurja in odlične zaščite tepihov v kabini. Tepih na voznikovi strani je zaradi varnosti opremljen z nedrsečimi pritrditvami.



**Tkani tepihi za hibridno različico**

Luksuzni tkani tepih na odporni podlagi je posebej zasnovan za zaščito notranjosti hibridnega RAV4. Varnostne pritrditve držijo voznikov tepih varno na svojem mestu.



**Gumijasti tepihi**

Izredno odporna zaščita tal pred blatom, umazanijo in peskom. Voznikov tepih je opremljen z varnostnimi pritrditvami, ki preprečujejo njegovo drsenje.

**Sredstvo ProTect\* za oblažjenje**

Odporen, a neopazen zaščitni premaz za oblažjenje sedežev in notranjosti. Hipoalergen premaz omogoča, da za obrisano umazanijo ne ostanejo nobeni madeži.



\* Sredstvo Toyota ProTect mora nanesti strokovno usposobljeno Toyotino osebje. Za podrobnosti se obrnite na najbližjega prodajalca Toyotinih vozil.



# NEŽEN, A MOČEN

V paleti Toyotinih otroških sedežev lahko najdete nekaj za vsako starostno skupino. Nič ni prepuščeno naključju; pritrditve so varne, blago je odporno in zasnova sedežev nudi tako varnost kot tudi udobje.



<b>Ime</b>	<b>Baby-Safe Plus</b>
<b>Primerno za:</b>	Od rojstva do teže 13 kg (do 12/15 mesecev).
<b>Namestitev</b>	Varnostni pas ali podstavek Baby-Safe Plus.
<b>Teža (kg)</b>	4,7
<b>Mere V x D x G (cm)</b>	57 x 44 x 65
<b>Lastnosti</b>	<ul style="list-style-type: none"> <li>- pettočkovni varnostni pas z možnostjo nastavitve z enim potegom;</li> <li>- po višini nastavljen vzglavnik in varnostni pas, ki ga je mogoče nastaviti z eno roko in eno potezo;</li> <li>- globoka in mehka bočna zaščita glave;</li> <li>- dodatno oblazinjenje za zaščito hrbtenice novorojenčka;</li> <li>- oblazinjen vzglavnik z blazino, ki omogoča spanje v naravnem položaju;</li> <li>- zaščita pred soncem/vetrom;</li> <li>- ročaj za prenašanje v treh položajih;</li> <li>- mehko oblazinjena pralna prevleka;</li> <li>- usločeno dno, ki omogoča zibanje in hranjenje;</li> <li>- prsne blazinice za dojenčkovo udobje.</li> </ul>

<b>Podstavek Baby-Safe Plus</b>
Združljivo z otroškim sedežem Baby-Safe Plus.
Varnostni pas
6,0
62 x 37 x 86 (v iztegnjenem položaju)
<ul style="list-style-type: none"> <li>- vrhunski podstavek z varnostnim pasom in sistemom enostavnega zategovanja pasu;</li> <li>- otroški sedež Baby-Safe Plus enostavno pripnete na podstavek; opora za noge nudi dodatno stabilnost;</li> <li>- indikator, prek katerega preverite:             <ul style="list-style-type: none"> <li>- pravilno pritržitev otroškega sedeža Baby-Safe Plus;</li> <li>- pravi položaj opore za noge;</li> <li>- zaščita proti odboju zagotavlja varno namestitev in krajši hod sedeža;</li> </ul> </li> <li>- z enostavnim pritiskom na gumb na sprednji strani podstavka odpnete sedež Baby-Safe Plus;</li> <li>- zaščita proti odboju je opremljena z mehanizmom, ki omogoča, da jo pospravite;</li> <li>- podstavek lahko zložite tako, da ne zasede veliko prostora;</li> <li>- podstavek lahko ostane nameščen v avtomobilu.</li> </ul>

<b>Duo Plus</b>
Od 9 do 18 kg (od 8 mesecev do 4 let starosti).
Varnostni pas ali ISOFIX
9,0
64 x 45 x 46
<ul style="list-style-type: none"> <li>- sistem osne povezave preprečuje otroku, da bi se v sedežu nagnil preveč naprej;</li> <li>- pettočkovni varnostni pas z možnostjo nastavitve z enim potegom;</li> <li>- globoka in mehka bočna zaščita glave;</li> <li>- s pomočjo indikatorjev vidite, da je sedež pripet na pritrđišča ISOFIX;</li> <li>- roke ISOFIX lahko zložite za varno namestitev in jih iztegnete za enostavnejšo uporabo;</li> <li>- prsne blazinice;</li> <li>- po višini nastavljen vzglavnik in varnostni pas, ki ga je mogoče nastaviti z eno roko in eno potezo;</li> <li>- 3 položaji nagiba nazaj. Položaj sedeža je mogoče nastaviti, ne da bi motili otroka;</li> <li>- mehko oblazinjena pralna prevleka;</li> <li>- prezračevalni kanali na hrbtnem delu omogočajo kroženje zraka;</li> <li>- varnostni pas omogoča enostavno namestitev otroka v varnostni sedež in odstranjevanje otroka iz sedeža.</li> </ul>

<b>Kid</b>	<b>KidFix</b>
Od 15 do 36 kg (od 4. do 12. leta starosti).	
Varnostni pas	ISOFIX/varnostni pas
5,8	8,5
67 x 51 x 46	66 x 43 x 43
<ul style="list-style-type: none"> <li>- enostavno dostopna pot varnostnega pasu;</li> <li>- vodila poskrbijo, da je varnostni pas ustrezno speljan prek ramen in medenice otroka;</li> <li>- nastavlljivo naslonjalo omogoča namestitev v različnih avtomobilih;</li> <li>- po višini nastavljen vzglavnik (11 položajev);</li> <li>- pralna prevleka.</li> </ul>	<ul style="list-style-type: none"> <li>- izvleči je mogoče zagozdo, ki omogoča nagib sedeža nazaj;</li> <li>- sedež in naslonjalo je mogoče ločiti za lažje shranjevanje.</li> </ul>
	<ul style="list-style-type: none"> <li>- s pomočjo indikatorjev vidite, da je sedež pripet na pritrđišča ISOFIX;</li> <li>- več položajev nagiba v primeru namestitve s pomočjo pritrđišča ISOFIX.</li> </ul>



Alarmni sistem	17	Sistem za pomoč pri parkiranju	14
Aluminijasti ščitniki vratnih pragov	19	Sistem za razvedrilo potnikov na zadnjih sedežih	22
Brezžične infrardeče slušalke	22	Sredstvo ProTect za karoserijo	13
Deflektorji zraka	12	Sredstvo ProTect za lita platišča	13
Električna napeljava za vlečno kljuko	9	Sredstvo ProTect za oblazinjenje	27
Gumijasti tepihi	27	Stranski stopnici	5
Hladilna skrinja	25	Strešne sani	6
Karbonska pokrova ogledal	5	Strešni kovček	7
Komplet prve pomoči	15	Strešni kovčki za smuči	7
Korektorji laka	13	Tkani tepihi	27
Meglenki	15	Torba za shranjevanje zložljivega nosilca za kolesa	8
Mreža za prtljažni prostor	25	Torbe za shranjevanje pnevmatik	17
Nadgradnje Toyota Touch® 2	20	Toyota Hotspot	23
Nastavljiv nosilec tabličnega računalnika	23	Usnjeno oblazinjenje sedežev	18
Nosilci za kolesa	8	Varnostni kolesni vijaki	17
Nosilci za smuči in snežne deske	7	Varnostni komplet	15
Nosilec za iPad®	22	Varnostni trikotnik	15
Obešalnik za obleko	23	Vlečne kljuke	9
Obloge prtljažnika	26	Vmesniki za vtičnice	9
Odsevni jopič	15	Vogalne zaščitne letve	10
Ogrevanje sedežev	24	Vrečka za shranjevanje prečnih nosilcev	6
Okrasni paketi	4	Zaščita pokrova motorja	12
Otroški sedeži	28	Zaščita sprednjega odbijača	10
Pepelnik/košek za odpadke	25	Zaščita zgornjega roba zadnjega odbijača	11
Platišča za zimske pnevmatike	17	Zaščitna folija zadnjega odbijača	11
Prečna nosilca	6	Zaščitna folija za kljuke na vratih	11
Predgretje kabine in motorja	24	Zaščitne bočne letve	10
Prenosni DVD-predvajalnik	22	Zavesice proti blatu	12
Radio in večpredstavnost	20	Zložljiv nosilec za kolesa	8
Sistem za nadzor tlaka v pnevmatikah	17	Zložljiv zaboj za shranjevanje	25



Počitnice bodo še boljše s Toyotino dodatno opremo po vaši izbiri. Na voljo imate strešni kovček za smuči in drugo zimsko športno opremo ter zaščito pokrova motorja, ki pomaga zaščititi vetrobransko steklo. Dodatna eleganca v obliki paketa karbonskih dodatkov, karbonskih pokrovov ogledal in kromirane letve na bočnih vratih.





ALWAYS A  
BETTER WAY

# RAV4. ŠPORTNI TERENEC NA NOVO ZASNOVAN.

[www.toyota.si](http://www.toyota.si)

Vsi podatki so bili v času tiskanja brošure točni. Podrobnosti specifikacij in opreme v tej brošuri so v skladu z lokalnimi pogoji in zahtevami, zato se morda razlikujejo od modelov, ki so na voljo pri vas. Pri svojem prodajalcu Toyotinih vozil boste izvedeli več o lokalnih specifikacijah in opreми. • Barve vozil se lahko razlikujejo od barv na fotografijah v tej brošuri. • Berljivost hitro odzivnih kod (QR Codes®) v tej brošuri je lahko odvisna od uporabljenega čitalnika kode. Toyota ne prevzema odgovornosti za morebitno nezmožnost branja hitro odzivne kode ali oznak interaktivne vsebine z vašo napravo. • Toyota Motor Europe si pridržuje pravico do sprememb podrobnosti specifikacij in opreme brez predhodnega obvestila. • © 2015 Toyota Motor Europe NV/SA ("TME"). • Nobenega dela te publikacije ni dovoljeno kopirati brez predhodnega pisnega dovoljenja družbe Toyota Adria d.o.o.