

# AVENSIS



**TOYOTA**

ALWAYS A  
**BETTER** WAY



**5** letno  
TOYOTA  
JAMSTVO

Brez omejitve kilometrov

# ZMAGOVALEC V VSEH KATEGORIJAH

Avensis je na voljo z izboljšanimi bencinskimi in novimi dizelskimi motorji, ki združujejo majhno porabo goriva in majhen izpust škodljivih plinov z izjemnimi voznimi lastnostmi. Tehnologija Stop & Start, ki je na voljo pri dizelskih motorjih, dodatno izboljšuje učinkovitost motorja.

| Motor   | Moč                  | Poraba goriva*      | Izpust CO <sub>2</sub> * | Pospešek                    | Na voljo z opremo           |
|---|----------------------|---------------------|--------------------------|-----------------------------|-----------------------------|
| <b>1,6</b> Valvematic, bencinski motor, 6-stopenjski R/M        | <b>97/132</b> kW/KS  | <b>6,1</b> l/100 km | <b>142</b> g/km          | <b>10,4</b> s<br>0–100 km/h | Terra, Luna, Style          |
| <b>1,8</b> Valvematic, bencinski motor, 6-stopenjski R/M        | <b>108/147</b> kW/KS | <b>6,0</b> l/100 km | <b>139</b> g/km          | <b>9,4</b> s<br>0–100 km/h  | Luna, Style, Sol            |
| <b>1,8</b> Valvematic, bencinski motor, samodejni menjalnik CVT | <b>108/147</b> kW/KS | <b>5,9</b> l/100 km | <b>138</b> g/km          | <b>10,4</b> s<br>0–100 km/h | Luna, Style, Sol            |
| <b>1,6</b> D-4D dizelski motor 6-stopenjski R/M                 | <b>82/112</b> kW/KS  | <b>4,2</b> l/100 km | <b>108</b> g/km          | <b>11,4</b> s<br>0–100 km/h | Terra, Luna, Style, Sol     |
| <b>2,0</b> D-4D dizelski motor 6-stopenjski R/M                 | <b>105/143</b> kW/KS | <b>4,5</b> l/100 km | <b>119</b> g/km          | <b>9,5</b> s<br>0–100 km/h  | Luna, Style, Sol, Executive |

R/M = ročni menjalnik

M/D S = menjalnik Multidrive S (Toyotino ime za samodejni CVT menjalnik)

Vrednosti za limuzinsko različico

\* Kombinirana vožnja



Prikazan model: Avensis

# TOYOTA SAFETY SENSE

## Z NAMI STE V VARNIH ROKAH

V novem Avensisu je varnost postavljena na popolnoma novo raven.

Toyota Safety Sense zajema napredne aktivne varnostne sisteme za še varnejšo in še bolj sproščeno vožnjo: Sistem predhodne zaznave in opozorila na morebitni trk s samodejno aktivno pomočjo pri zaviranju (PCS), sistem opozarjanja ob nenamerni menjavi voznega pasu (LDA), sistem samodejnega uravnavanja dolžine svetlobnega snopa (AHB) in sistem prepoznavanja prometnih znakov (RSA).

### 1. Sistem predhodne zaznave in opozorila na morebitni trk s samodejno aktivno pomočjo pri zaviranju

Sistem predhodne zaznave in opozorila na morebitni trk s samodejno aktivno pomočjo pri zaviranju paketa Toyota Safety Sense uporablja laserske senzorje in kamero za zaznavanje drugih vozil pred vami. Če se zazna nevarnost trka, se aktivirajo zvočna in vizualna opozorila za voznika in pomoč pri zaviranju (BA). Če voznik ne zavira pravočasno, se zavore samodejno vključijo, da se prepreči trčenje.

### 2. Sistem opozarjanja ob nenamerni menjavi voznega pasu

Z uporabo kamere za zaznavanje oznak cestišča pred vami sistem opozarjanja ob menjavi voznega pasu paketa Toyota Safety Sense voznika opozori z zvočnimi in vizualnimi opozorili, če začne vozilo zapuščati vozni pas brez aktiviranja smernika.

### 3. Sistem samodejnega uravnavanja dolžine svetlobnega snopa

Sistem samodejnega uravnavanja dolžine svetlobnega snopa paketa Toyota Safety Sense optimizira vidljivost med nočno vožnjo za vse udeležence v cestnem prometu. Kamera zazna luči nasproti vozečih vozil in hkrati spremlja svetlost ulične razsvetljave. Sistem samodejno preklaplja med dolgimi in kratkimi lučmi, da se voznik lahko povsem osredotoči na vožnjo.

### 4. Sistem prepoznavanja prometnih znakov

Sistem prepoznavanja prometnih znakov paketa Toyota Safety Sense spremlja prometne znake pred vami ter prikazuje uporabne informacije, npr. trenutno omejitev hitrosti ali omejitev prehitvevanja, na preglednem novem Toyota Touch 2 zaslonu v kokpitu. Sistem vas tudi vizualno in zvočno opozori, če ne upoštevate prometnih znakov.

\* Sistem za predhodno zaznavanje trka (PCS) - na voljo pri osnovni opremi Terra. Drugi sistemi so na voljo od opreme Luna.



1.



2.



3.

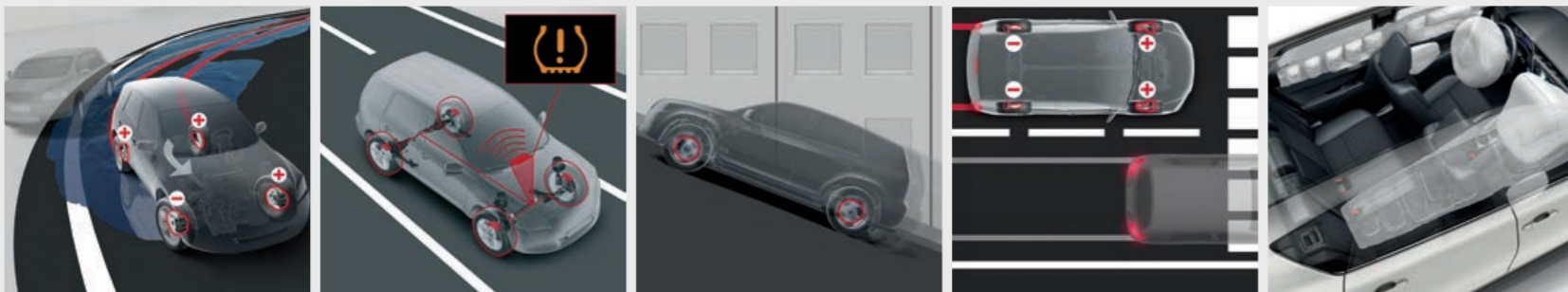


4.



# TERRA

Že pri osnovni opremi je serijsko na voljo napredna tehnologija za varno in sproščeno vožnjo.



## Sistem nadzora stabilnosti vozila (VSC)

Sistem samodejno sproži posamezno zaviranje in krmili izhodno moč motorja, da prepreči zdrs koles pri vožnji skozi ovinke in na spolzkih površinah.

## Sistem nadzora tlaka v pnevmatikah (TPWS)

Sistem meri zračni tlak v posamični pnevmatiki. Če se tlak zniža pod priporočeno vrednost, zasveti opozorilna lučka na armaturni plošči z instrumenti. Sistem zagotavlja varnejšo vožnjo ter manjšo obrabo pnevmatik in porabo goriva.

## Sistem za pomoč pri speljevanju na strmini (HAC)

Sistem HAC zavira še dve sekundi po tem, ko spustite zavorno stopalko, in tako omogoča uglajeno speljevanje na strmem vzponu. To prepreči, da bi vozilo zdrsnilo nazaj. Sistem aktivirate tako, da ustavite vozilo in močneje pohodite zavorno stopalko, pri čemer mora biti prestavna ročica menjalnika v eni izmed prestav za vožnjo naprej.

## Sistem pomoči pri zaviranju v sili (BA)

Če morate hitro ustaviti vozilo, sistem BA to zazna in vam zagotovi dodatno zavorno silo, s čimer hkrati omogoča maksimalno učinkovito delovanje sistema ABS.

## Zračni blazini z dodatnim varnostnim mehanizmom (SRS)

Auris je opremljen s sedmimi zračnimi blazinami. To sta zračni blazini za voznika in sopotnika, stranski zračni blazini za sprednja sedeža ter zračni zavesi, ki hkrati ščitita potnike na prednjih in na zadnjih sedežih.



## Osnovna oprema

- Klimatska naprava
- V usnje odeta volanski obroč in prestavna ročica
- Deljiva zadnja klop 60 : 40
- Potovalni računalnik
- Električni pomik prednjih stekel s funkcijo One-touch
- Sistem za predhodno zaznavanje trka
- 16-palčna platišča
- Dnevne luči LED
- Zadnje luči LED
- Odbijača in kljuko vrat v barvi karoserije
- Ogrevani električni zunanji ogledali v barvi karoserije
- Antena Shark (samo pri TS)
- Strešne sani (samo pri TS)
- Radio CD MP3 RDS s 6 zvočniki
- Sistem Bluetooth

- Upravljanje telefona, avdiosistema in potovalnega računalnika z volanskega obroča
- 4,2-palčni informacijski zaslon pred voznikom
- Sredinski naslon za roko s predalom spredaj
- Rolo prtljažnega prostora (samo pri TS)
- Tempomat z omejevalnikom hitrosti

- Daljinsko centralno zaklepanje
- Sistem Stop & Start (samo pri 1,6 D-4D in 2,0 D-4D)
- Funkcija Follow-me home (zakasnitev izklopa žarometov)



## LUNA IN STYLE

Oprema Luna ali Style vam ponuja izbiro med dvema privlačnima notranjostima oziroma oblaženjem sedežev v kombinaciji tkanine in materiala Alcantara: v črno-terakotni ali črno-sivi barvi. S preprostim dotikom 8-palčnega barvnega zaslona na dotik Toyota Touch 2 odkrijte svet zabave in informacij.



### LUNA

#### Dodatno k opremi Terra:

- Toyota Safety Sense (napredni paket aktivne varnosti)
- Samodejna klimatska naprava
- 8-palčni barvni zaslon na dotik Toyota Touch 2
- Električni pomik prednjih in zadnjih stekel s funkcijo One-touch
- Sredinski naslon za roko s predalom zadaj

- 4,2-palčni barvni informacijski zaslon pred voznikom
- Notranjost v kombinaciji tkanine in materiala Alcantara (v črno-sivi ali črno-terakotni barvi)
- Detajli na sredinski konzoli in vratih (v srebrni ali terakotni barvi)
- Električno poklopljivi zunanji ogledali
- Sprednji meglenki

- 16-palčna aluminijasta platišča
- 17-palčna aluminijasta platišča (pri 2.0 D-4D)
- Brisalci s senzorjem za dež
- Samodejno prilagodljiva osvetlitev merilnikov in armaturne plošče
- Kamera za pomoč pri vzvratni vožnji

### STYLE

#### Dodatno k opremi Luna:

- 17-palčna aluminijasta platišča
- Žarometi Bi-LED s pranjem
- Dodatno zatemnjena zadnja stekla
- Sprednji meglenki s funkcijo osvetlitve kota



Prikazan model: Avensis Sedan z opremo Style



## SOL

Oprema Sol ponuja ekskluzivno notranjost z v usnje odetimi črnimi sedeži in titanovimi detajli na vratih in sredinski konzoli. Potujte brezskrbno z napredno navigacijo Toyota Touch 2 with Go.



#### Dodatno k opremi Style::

- Navigacija Toyota Touch with Go
- V usnje odeti črni sedeži
- Ogrevana sprednja sedeža
- Vrhunski sistem ozvočenja z 10 zvočniki
- Notranjost s titanovimi detajli na vratih in sredinski konzoli

- Vodila za prilagoditev prtljažnega prostora (samo pri TS)
- Kartica ključ
- Sistem Smart Entry & Push Start za samodejno odklepanje in zagon motorja



## EXECUTIVE

Naša najboljša oprema Executive združuje vrhunsko udobje in pametno tehnologijo. Sistem Smart Entry & Push Start za samodejno odklepanje in zagon motorja ter čudovit pogled skozi panoramsko strešno okno Skyview z električnim upravljanjem senčnika, ki je na voljo pri Touring Sports različici.

### Dodatno k opremi Sol:

- Navigacija Toyota Touch z modulom Go Plus
- Električni pomik sprednjih sedežev, voznikov sedež z dvema spominskima položajema
- Dinamično prilagodljivi žarometi Bi-LED
- 18-palčna aluminijasta platišča Executive (225/45 R18)
- Panoramsko strešno okno Skyview z električnim upravljanjem senčnika (samo pri TS)



## DODATNA OPREMA



**Mreža za prtljažni prostor, vodoravna**  
Za preprečevanje pomikanja prtljage, zlahka se pripne za kaveljčke v prtljažnem prostoru.



**Mreža za prtljažni prostor, navpična**  
Za shranjevanje manjših predmetov, pripne se za stranici prtljažnega prostora.



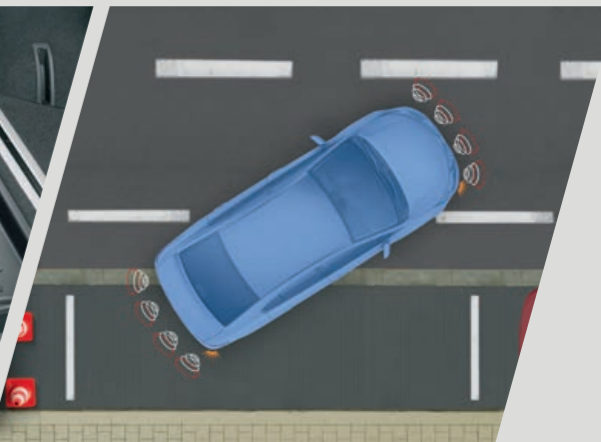
**Sistem pregrad za prtljago**  
Pripne se za vodila prtljažnega prostora za varnost prtljage. Na voljo samo pri Avensis Touring Sports z vodili v prtljažnem prostoru.



**Premično dno prtljažnika**  
Za lažje zlaganje in razlaganje težke prtljage drsi po dolžini prtljažnika. Na voljo samo pri Avensis Touring Sports z vodili v prtljažnem prostoru.



**Obloga prtljažnika**  
Odporna plastika z zvišanimi robovi ščiti pred umazanijo ali razlito tekočino.



**Toyotina pomoč pri parkiranju**  
Sprednji in zadnji ultrazvočni senzorji za enostavnejše in varnejše parkiranje in za situacije, ko je na voljo malo prostora.

# BARVE, PLATIŠČA IN OBLAZINJENJE SEDEŽEV



**040 Bela** (Pure White)



**070 Biserno bela** (White Pearl)\*\*



**1F7 Srebrna** (Ultra Silver)\*



**1G6 Siva** (Granite Grey)\*



**1G3 Pepelnato siva** (Ash Grey)\*



**1H2 Jekleno modra** (Dark Steel)\*



**209 Črna** (Night Sky Black)



**4V8 Bronasta** (Avantgarde Bronze)\*



**4U3 Rjava** (Earth Bronze)\*



**8T5 Temno modra** (Dark Blue)\*

\*Kovinska \*\*Biserna



**16-palčni Podium II z antracitno strojno obdelano površino**  
Možnost ob doplačilu



**17-palčna lita platišča s strojno obdelano površino (15 krakov)**  
Možnost ob doplačilu



**18-palčna lita platišča Pitlane II z antracitno strojno obdelano površino (9 trojnih krakov)**  
Možnost ob doplačilu



**Tkanina in Alcantara v črno-terakotni kombinaciji**  
Serijsko pri opremljenih Luna in Style



**Črno usnje/siva Alcantara**  
Možnost ob doplačilu pri opremljenih Style



**Črno usnje/terakotna Alcantara**  
Možnost ob doplačilu, na voljo pri opremljenih Style



**Črno usnje**  
Serijsko pri opremljenih Sol in Executive



**Črno-siva tkanina**  
Osnovna oprema Terra



**Tkanina in Alcantara v črno-sivi kombinaciji**  
Serijsko pri opremljenih Luna in Style

# TEHNIČNI PODATKI

| OKOLJSKA ZMOGLJIVOST   |          | 1,6 Valvematic bencinski 6 R/M          | 1,8 Valvematic bencinski 6 R/M   | 1,8 Valvematic bencinski M/D S   | 1,6-litrski D-4D dizelski 6 R/M  | 2,0-litrski D-4D dizelski 6 R/M                  |
|--|----------|---|--|--|--|--|
| <b>Poraba goriva (skladno z zakonodajo)</b>  |          |   |  |  |  |  |
| Kombinirana vožnja (l/100 km)  | SD<br>TS | 6,1<br>–                                | 6,0 / 6,5 <sup>1</sup><br>6,1 / 6,2 <sup>2</sup> / 6,5 <sup>1</sup>                                  | 5,9 / 6,1 <sup>2</sup> / 6,4 <sup>1</sup><br>6,0 / 6,4 <sup>1</sup>                                  | 4,2 / 4,4* / 4,5 <sup>1</sup><br>4,2 / 4,4* / 4,5 <sup>1</sup>                                       | 4,5 / 4,8 <sup>1</sup><br>4,6 / 4,8 <sup>1</sup> |
| Mestna vožnja (l/100 km)   | SD<br>TS | 8,0 / 8,3 <sup>2</sup><br>–             | 8,1 / 8,5 <sup>1</sup><br>8,1 / 8,3 <sup>2</sup> / 8,5 <sup>1</sup>                                  | 8,0 / 8,1 <sup>2</sup> / 8,4 <sup>1</sup><br>8,0 / 8,3 <sup>2</sup> / 8,4 <sup>1</sup>               | 5,1 / 5,3* / 5,3 <sup>1</sup><br>5,1 / 5,3* / 5,3 <sup>1</sup>                                       | 5,7 / 5,9 <sup>1</sup><br>5,7 / 5,9 <sup>1</sup> |
| Vožnja izvan mesta (l/100 km)  | SD<br>TS | 5,1 / 5,0 <sup>2</sup><br>–             | 4,9 / 5,2 <sup>1</sup><br>4,9 / 5,0 <sup>2</sup> / 5,2 <sup>1</sup>                                  | 4,8 / 4,9 <sup>2</sup> / 5,2 <sup>1</sup><br>4,8 / 5,2 <sup>1</sup>                                  | 3,6 / 3,7 <sup>2</sup> / 3,9* / 4,0 <sup>1</sup><br>3,7 / 3,8 <sup>2</sup> / 3,9* / 4,0 <sup>1</sup> | 3,8 / 4,1 <sup>1</sup><br>4,0 / 4,1 <sup>1</sup> |
| Priporočena vrsta goriva   |          | 95-oktanski neosvinčen bencin (ali več) | 95-oktanski neosvinčen bencin (ali več)  | 95-oktanski neosvinčen bencin (ali več)  | 48-cetanski dizel (ali več)  | 48-cetanski dizel (ali več)                      |
| Prostornina posode za gorivo (l)   |          | 60                                      | 60   | 60   | 60   | 60   |
| <b>Ogljikov dioksid, CO<sub>2</sub> (skladno z zakonodajo)</b>                                       |          |   |  |  |  |  |
| Kombinirana vožnja (g/km)  | SD<br>TS | 142 / 144 <sup>2</sup><br>–             | 139 / 140 <sup>2</sup> / 140* / 149 <sup>1</sup><br>140 / 143 <sup>2</sup> / 143* / 149 <sup>1</sup> | 138 / 140 <sup>2</sup> / 140* / 148 <sup>1</sup><br>139 / 142 <sup>2</sup> / 142* / 148 <sup>1</sup> | 108 / 109 <sup>2</sup> / 114* / 116 <sup>1</sup><br>109 / 110 <sup>2</sup> / 114* / 116 <sup>1</sup> | 119 / 124 <sup>1</sup><br>120 / 124 <sup>1</sup> |
| Mestna vožnja (g/km)   | SD<br>TS | 187 / 192 <sup>2</sup><br>–             | 187 / 189 <sup>2</sup> / 189* / 196 <sup>1</sup><br>188 / 191 <sup>2</sup> / 191* / 196 <sup>1</sup> | 185 / 187 <sup>2</sup> / 187* / 195 <sup>1</sup><br>185 / 194 <sup>2</sup> / 194* / 195 <sup>1</sup> | 131 / 137* / 138 <sup>1</sup><br>131 / 137* / 138 <sup>1</sup>                                       | 148 / 153 <sup>1</sup><br>148 / 153 <sup>1</sup> |
| Vožnja izvan mesta (g/km)  | SD<br>TS | 117 / 115 <sup>2</sup><br>–             | 112 / 121 <sup>1</sup><br>113 / 116 <sup>2</sup> / 116* / 121 <sup>1</sup>                           | 111 / 114 <sup>2</sup> / 114* / 122 <sup>1</sup><br>112 / 122 <sup>1</sup>                           | 95 / 97 <sup>2</sup> / 101* / 103 <sup>1</sup><br>97 / 99 <sup>2</sup> / 101* / 103 <sup>1</sup>     | 102 / 107 <sup>1</sup><br>104 / 107 <sup>1</sup> |
| <b>Emisije izpušnih plinov (Direktiva EC/715/2007 nazadnje spremenjena z direktivo ES 136/2014J)</b> |          |   |  |  |  |  |
| Emisijski razred   |          | EURO 6                                  | EURO 6   | EURO 6   | EURO 6   | EURO 6   |
| Ogljikov monoksid, CO (mg/km)  |          | 450,7                                   | 374,9  | 263,6  | 235,1  | 193,1  |
| Ogljikovodiki, THC (mg/km)   |          | 40,7                                    | 36,1   | 44   | –  | –  |
| Ogljikovodiki, NMHC (mg/km)  |          | 36,5                                    | 32,4   | 40,2   | –  | –  |
| Dušikovi oksidi, NOx (mg/km)   |          | 15,2                                    | 9,6  | 13,2   | 18,6   | 23,9   |
| Ogljikovodiki, THC in dušikovi oksidi, NOx (mg/km)   |          | –                                       | –  | –  | 42,6   | 43,9   |
| Trdi delci (mg/km)   |          | –                                       | –  | –  | 0,37   | 1,03   |
| Hrup (vožnja mimo) (dB(A))   |          | 70                                      | 71   | 72   | 70   | 72   |

\*Sol, 17-palčna      <sup>1</sup>18-palčna      <sup>2</sup>17-palčna

Podatki o porabi goriva in izpustu CO<sub>2</sub> temeljijo na meritvah, opravljenih v nadzorovanih okoljih, v skladu z evropsko zakonodajo, ki jo je sprejela Evropska komisija. Za dodatne informacije ali za nakup osnovnega modela vozila se obrnite na družbo Toyota Motor Europe NV/SA. Poraba goriva in vrednosti CO<sub>2</sub> vašega vozila se lahko razlikujejo od izmerjenih vrednosti. Podatki o porabi goriva in izpustu CO<sub>2</sub> so odvisni od sloga vožnje in drugih dejavnikov (kot so pogoji na cesti, promet, stanje vozila, dodatna oprema, prtljaga, število potnikov ...).

| MOTOR                          | 1,6 Valvematic bencinski 6 R/M                      | 1,8 Valvematic bencinski 6 R/M                      | 1,8 Valvematic bencinski M/D S                      | 1,6-litrski D-4D dizelski 6 R/M                    | 2,0-litrski D-4D dizelski 6 R/M                    |
|--------------------------------|---|---|---|--|--|
| Oznaka motorja                 | 1ZR-FAE   | 2ZR-FAE   | 2ZR-FAE   | 1WW  | 2WW  |
| Število valjev                 | 4 v vrsti   | 4 v vrsti   | 4 v vrsti   | 4 v vrsti  | 4 v vrsti  |
| Mehanizem ventilov             | 16 ventilov DOHC, verižni pogon s tehnologijo VVT-i | 16 ventilov DOHC, verižni pogon s tehnologijo VVT-i | 16 ventilov DOHC, verižni pogon s tehnologijo VVT-i | 16 ventilov DOHC, verižni pogon s tehnologijo HVCC | 16 ventilov DOHC, verižni pogon s tehnologijo HVCC |
| Sistem za vbrizgavanje goriva  | Elektronski vbrizg                                  | Elektronski vbrizg                                  | Elektronski vbrizg                                  | Neposredni vbrizg s tehnologijo skupnega voda      | Neposredni vbrizg s tehnologijo skupnega voda      |
| Prostornina (cm <sup>3</sup> ) | 1598  | 1798  | 1798  | 1598   | 1995   |
| Premer in gib bata (mm x mm)   | 80,5 x 78,5   | 80,5 x 88,3   | 80,5 x 97,6   | 78,0 x 83,6  | 84,0 x 90,0  |
| Kompresijsko razmerje          | 10,7 : 1  | 10,7 : 1  | 10,7 : 1  | 16,5 : 1   | 16,5 : 1   |
| Največja moč (KS)              | 132   | 147   | 147   | 112  | 143  |
| Največja moč (kW/o/min)        | 97/6400   | 108/6400  | 108/6400  | 82/4000  | 105/4000   |
| Največji navor (Nm/o/min)      | 160/4400  | 180/4000  | 180/4000  | 270/1750–2250                                      | 320/1750–2250                                      |

| ZMOGLJIVOST             |          | 1,6 Valvematic bencinski 6 R/M | 1,8 Valvematic bencinski 6 R/M | 1,8 Valvematic bencinski M/D S | 1,6-litrski D-4D dizelski 6 R/M | 2,0-litrski D-4D dizelski 6 R/M |
|-------------------------|----------|--------------------------------|--------------------------------|--------------------------------|---------------------------------|---------------------------------|
| Največja hitrost (km/h) | SD<br>TS | 200<br>200                     | 200<br>200                     | 200<br>200                     | 185<br>185                      | 200<br>200                      |
| 0–100 km/h (sek)        | SD<br>TS | 10,4<br>10,6                   | 9,4<br>9,7                     | 10,4<br>10,7                   | 11,4<br>11,7                    | 9,5<br>9,8                      |
| Koeficient upora (Cd)   | SD<br>TS | 0,28<br>0,29                   | 0,28<br>0,29                   | 0,28<br>0,29                   | 0,28<br>0,29                    | 0,28<br>0,29                    |

| VZMETENJE |                                 | ZAVORE  |                       |
|-----------|---------------------------------|---------|-----------------------|
| Spredaj   | MacPhersonova vzmetna roka      | Spredaj | Zračno hlajeni koluti |
| Zadaj     | Neodvisno, dvojno prečno vodilo | Zadaj   | Polni koluti          |

R/M = ročni menjalnik

M/D S = menjalnik Multidrive S

\*Terra.

<sup>§</sup>Luna in Sol.

<sup>°</sup>Executive.

# TEHNIČNI PODATKI

| <b>PRTLJAŽNI PROSTOR</b>  |         | <b>1,6 Valvematic bencinski 6 R/M</b> | <b>1,8 Valvematic bencinski 6 R/M</b> | <b>1,8 Valvematic bencinski M/D S</b> | <b>1,6-litrski D-4D dizelski 6 R/M</b> | <b>2,0-litrski D-4D dizelski 6 R/M</b> |
|---|---------|---------------------------------------|---------------------------------------|---------------------------------------|--|--|
| Prostornina prtljažnika (do vrha naslonjal sedežev) (litrov)        | SD / TS | 509 / 543                             |                                       |                                       |  |  |
| Prostornina prtljažnika (do strehe, zadnji sedeži zloženi) (litrov) |         | 1609                                  |                                       |                                       |  |  |

| <b>MERE IN TEŽE</b>                                    |         | <b>1,6 Valvematic bencinski 6 R/M</b> | <b>1,8 Valvematic bencinski 6 R/M</b> | <b>1,8 Valvematic bencinski M/D S</b> | <b>1,6-litrski D-4D dizelski 6 R/M</b> | <b>2,0-litrski D-4D dizelski 6 R/M</b> |
|--|---------|---------------------------------------|---------------------------------------|---------------------------------------|--|--|
| Dolžina (mm)   | SD / TS | 4750 / 4820                           |                                       |                                       |  |  |
| Širina (mm)  |         | 1810                                  |                                       |                                       |  |  |
| Višina (mm)  |         | 1480                                  |                                       |                                       |  |  |
| Kolotek spredaj (mm)                                   |         | 1550                                  |                                       |                                       |  |  |
| Kolotek zadaj (mm)                                     |         | 1540                                  |                                       |                                       |  |  |
| Sprednji previs (mm)                                   |         | 980                                   |                                       |                                       |  |  |
| Zadnji previs (mm)                                     | SD / TS | 1030 / 1100                           |                                       |                                       |  |  |
| Medosna razdalja (mm)                                  |         | 2700                                  |                                       |                                       |  |  |
| Obračalni krog koles (m)                               |         | 5,4                                   |                                       |                                       |  |  |
| Notranja dolžina (mm)                                  |         | 1959                                  |                                       |                                       |  |  |
| Notranja širina (mm)                                   |         | 1508                                  |                                       |                                       |  |  |
| Notranja visina (mm)                                   |         | 1180                                  |                                       |                                       |  |  |
| Skupna širina prtljažnika (mm)                         | SD / TS | 1470 / 1550                           |                                       |                                       |  |  |
| Skupna višina prtljažnika (mm)                         | SD / TS | 530 / 765                             |                                       |                                       |  |  |
| Skupna dolžina prtljažnika, zadnji sedeži zloženi (mm) | SD / TS | 960 / 1105                            |                                       |                                       |  |  |

| <b>MERE IN TEŽE</b>         |         | <b>1,6 Valvematic bencinski 6 R/M</b> | <b>1,8 Valvematic bencinski 6 R/M</b> | <b>1,8 Valvematic bencinski M/D S</b> | <b>1,6-litrski D-4D dizelski 6 R/M</b> | <b>2,0-litrski D-4D dizelski 6 R/M</b> |
|-----------------------------|---------|---------------------------------------|---------------------------------------|---------------------------------------|--|--|
| Skupna masa vozila (kg)     |         | 1970                                  | 2000                                  | 2020                                  | 2040                                   | 2100                                   |
| Suha teža (kg)              | SD / TS | 1440-1450<br>-                        | 1475-1490<br>1500-1515                | 1495-1510<br>1520-1535                | 1530-1580<br>1530-1610                 | 1575-1590<br>1600-1620                 |
| Vlečna masa z zavorami (kg) |         | 1400                                  | 1500                                  | 1600                                  | 1600                                   | 1800                                   |
| Vlečna masa brez zavor (kg) |         | 500                                   | 500                                   | 500                                   | 500                                    | 500                                    |



1550 mm

1810 mm

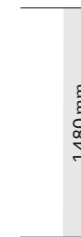


1030 mm

2700 mm

980 mm

4750 mm



1540 mm

1810 mm



1550 mm

1810 mm



1100 mm

2700 mm

980 mm

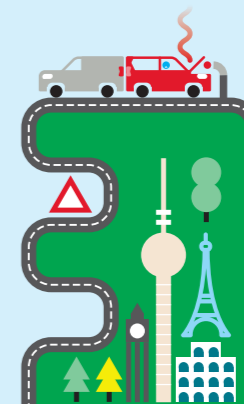
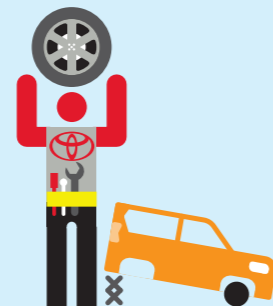
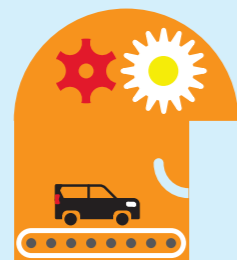
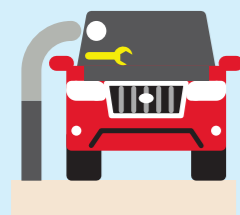
4820 mm



1540 mm

1810 mm

# POPOLNA BREZSKRBNOST S TOYOTO.



## Toyotina kakovost storitev

Pooblaščeni Toyotini partnerji so vam vedno na razpolago in vam bodo svetovali, če boste potrebovali servisne storitve. Vaš Avensis bo potreboval popoln servisni pregled, odvisno od sloga in pogojev vožnje, le vsaki dve leti oziroma po 30.000 prevoženih kilometrih. Vmesni servisni pregledi so potrebni enkrat na leto ali po vsakih 15.000 prevoženih kilometrih.

## Majhni stroški vzdrževanja

Avensis je zasnovan in izdelan tako, da so stroški njegovega vzdrževanja minimalni. Vsebuje manj sestavnih delov, ki jih je treba servisirati, ti pa so tako vzdržljivi, da omogočajo daljše servisne intervale. Tehnologija, uporabljena v vozilu Avensis, je zlahka dostopna, kar omogoča krajši čas servisiranja. Konkurenčne cene Toyotinih nadomestnih delov pa zagotavljajo najnižje stroške vzdrževanja vašega vozila Avensis.

## Toyotini originalni nadomestni deli

Da bi zagotovili najvišjo kakovost, za katero si prizadeva Toyota, se v vašem vozilu uporabljajo samo originalni in odobreni deli. Vozilo je zasnovano tako, da so stroški v primeru nesreče čim nižji. Dragi sestavni deli niso v bližini izpostavljenih področij. To pomeni, da so stroški nadomestnih delov in popravila zelo nizki.

## Toyotina dodatna oprema

Toyotina originalna dodatna oprema je zasnovana in izdelana z enako mero skrbnosti, kakovosti in natančnosti kot Toyotina vozila. Izdelana je po meri za vašo Toyota, se ji povsem prilega in ji daje pridih elegance, udobja in praktičnosti. Preizkušena je bila v najtežjih pogojih, zato ji lahko popolnoma zaupate. Dodatna oprema ima 3-letno garancijo, če jo kupite skupaj z vozilom.\*

## Splošna garancija

Triletna garancija vozila krije vse okvare, ki so posledica napake pri proizvodnji ali sestavljanju. Veljavna je tri leta pri običajni uporabi vozila oziroma 100.000 km prevoženih kilometrov brez omejitve kilometrov v prvem letu. V primeru, da je vozilo nevozno zaradi okvare (ki jo krije garancija), so kriti tudi stroški vleke vozila do najbližjega Toyotinega servisa.

5-letno Toyotino jamstvo stopi v veljavo po preteku osnovne splošne garancije za obdobje treh let in traja do izteka petega leta brez omejitve kilometrov od dneva primopredaje vozila.

12-letna garancija proti prerjavenju nudi kritje v primeru prerjavenja (od znotraj navzven), do katerega bi prišlo zaradi napak v materialu ali izdelavi, ne glede na število prevoženih kilometrov.

## Toyota Eurocare

Da bi še bolj brezskrbno uživali v vožnji, vam z veseljem nudimo triletno pomoč na cesti Toyota Eurocare, ki je na voljo v štiridesetih evropskih državah.

V primeru težav z vašim Avensisom vam Toyota Eurocare nudi več možnosti pomoči.

## Večja varnost

Toyotin celovit varnostni sistem je prestal zahteven petminutni poskus vloma, ki ga uporabljajo zavarovalnice.

Alarmni sistem in elektronska blokada motorja sta odobrena s strani vseh največjih evropskih zavarovalnic.

\* Glede podrobnosti o garanciji se obrnite na svojega prodajalca.



**TOYOTA**

ALWAYS A  
**BETTER WAY**



### **Avensis**

Svoj pametni telefon ali spletno kamero usmerite v sličico in čaka vas novo doživetje s Toyota Avensis.

# ŽELITE IZVEDETI VEČ O NOVEM AVENSISU IN GA PREIZKUSITI? OBIŠČITE NAJBLIŽJI TOYOTIN PRODAJNI SALON ALI SPLETNO MESTO [WWW.TOYOTA.SI](http://WWW.TOYOTA.SI)

Podatki, navedeni v brošuri, so bili točni v času priprave in tiska. Podrobnosti o tehničnih podatkih in opreми v tej brošuri so v skladu z lokalnimi pogoji in zahtevami, zato se morda razlikujejo od modelov v vaši regiji. Podrobnosti o opreми in specifikacijah vozila boste lahko izvedeli pri svojem prodajalcu vozil Toyota. • Barve vozil se lahko razlikujejo od barv na fotografijah. • Berljivost hitro odzivnih kod (QR Codes®) v tem katalogu je lahko odvisna od uporabljenega čitalnika kode. Toyota ne prevzema odgovornosti za morebitno nezmožnost branja hitro odzivne kode z vašo napravo. Toyota Adria d.o.o. si pridržuje pravico do sprememb podrobnosti specifikacij in opreme brez predhodnega obvestila. • Nobenega dela te publikacije ni dovoljeno kopirati brez predhodnega pisnega dovoljenja družbe Toyota Adria d.o.o. © Toyota Adria d.o.o., Brnčičeva 51, 1231 Ljubljana-Črnuče, Slovenija.

08/15/AVENSIS/SLO

**5** letno  
TOYOTA  
JAMSTVO

Brez omejitve kilometrov

PAKET STORITVE  
**TOYOTA**  
EUROCARE

24 urna brezplačna  
pomoč na cesti